

МИНИСТЕРСТВО НАУКИ И ВЫСШЕГО ОБРАЗОВАНИЯ  
РОССИЙСКОЙ ФЕДЕРАЦИИ

Национальный исследовательский Нижегородский государственный  
университет им. Н.И. Лобачевского

**Н.Ю. Сивкина**

# **Первобытное общество**

Часть 3

*Рабочая тетрадь*

Рекомендовано методической комиссией института международных  
отношений и мировой истории для студентов ННГУ, обучающихся по  
направлению подготовки 46.03.01 «История»

Нижегород

2022

УДК 9(3)(076)

ББК ТЗ(0)324.46

С 34

**Сивкина Н.Ю.**

**С 34 Первобытное общество: Часть 3.** Рабочая тетрадь. – Нижний Новгород: Изд-во Нижегородского госуниверситета, 2022. – 47 с.

*Рецензент:*

кандидат исторических наук, доцент А.В. Хазина

Пособие предназначено для работы на занятиях, оно содержит различные варианты заданий по пройденным темам.

Для студентов I курса ИМОМИ ННГУ, обучающихся по направлению подготовки 46.03.01 «История».

Ответственный за выпуск: председатель методической комиссии института международных отношений и мировой истории ННГУ канд. ист. наук, доцент  
**С.В. Бушуева**

УДК 9(3)(076)

ББК ТЗ(0)324.46

© Н.Ю. Сивкина, 2022

© Нижегородский госуниверситет им. Н.И. Лобачевского, 2022

## СОДЕРЖАНИЕ

Предисловие .....	4
Раздел 1. Введение .....	5
Генеалогическое древо. Источники.....	5
История изучения первобытного общества.....	11
Периодизация .....	18
Раздел 2. Антропогенез .....	21
Ранние виды .....	21
Неандертальский человек, homo sapiens и другие виды.....	30
Раздел 3. Социогенез .....	38
Раздел 4. Духовный мир древнего человека.....	42

## ПРЕДИСЛОВИЕ

Рабочая тетрадь является учебным пособием, имеющим особый дидактический аппарат, использование которого призвано повысить эффективность освоения дисциплины «Первобытное общество». Рабочая тетрадь также предназначена для:

- активизации самостоятельной работы студентов;
- формирования у студентов исследовательских способностей, навыков делать аргументированный отбор полученных идей;
- развитию устойчивого внимания на занятиях.

В соответствии с этими задачами, в предлагаемом пособии публикуются разнообразные типы заданий: типовые, развивающие, творческие. Чтобы студент мог осознанно и самостоятельно выполнять все задания, он должен знать основные теоретические положения прорабатываемой темы. Поэтому данная рабочая тетрадь может быть использована для контроля знаний и умений студентов. При этом у преподавателя появляется возможность осуществлять этот контроль постоянно, так как учебный материал рабочей тетради разбит на блоки. При этом задания в блоках содержат не только материал одной темы, но и предусматривает повторение пройденного.

Критерии формирования оценок: за каждое задание студент получает

«1 балл», если имеет глубокие и систематические знания положений теории, умеет отвечать на проблемные вопросы, ответы точные, логические, достаточный уровень обобщенных знаний, полностью правильные ответы на вопросы;

«0,5 балла», если знает положения теории, может привести примеры их применения в практической деятельности, допускает несущественные неточности в ответах, в основном правильные ответы на вопросы;

«0 баллов», если ответы содержат грубые ошибки, в ответах в целом отсутствует самостоятельность.

Обратите внимание на условные обозначения перед заданиями:

◆ – выскажи свое мнение. Эти задания дают дополнительный балл за умение четко сформулировать и изложить решение вопроса.

✂ – творческое задание. Эти задания выполняются дома, по желанию, на дополнительную оценку.

\* – задания на скорость. Дополнительный балл, при условии правильности ответа, получают первые трое студентов, выполнивших задание.

## Раздел 1. Введение

### Генеалогическое древо. Источники

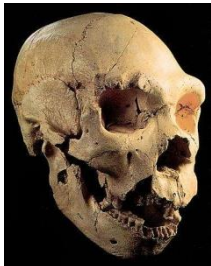
1. Установите соответствие типа источника и конкретного его примера по истории первобытного общества:

- |                             |                       |
|-----------------------------|-----------------------|
| 1) письменный источник      | А) керамический сосуд |
| 2) археологический источник | Б) сказка             |
| 3) этнографический источник | В) нарратив           |

Ответ 1 - \_\_\_\_\_ 2- \_\_\_\_\_ 3- \_\_\_\_\_

2. В современной западной науке, прежде всего в американской и английской история первобытного общества обычно определяется как \_\_\_\_\_.

3. Способ датировки, при котором приблизительно датированные ископаемые из одной местности используют, чтобы датировать подобные виды ископаемых другой местности, называется \_\_\_\_\_.

4.  Как называется наука, которая изучает данный источник?

Ответ: \_\_\_\_\_

5. К какому отряду по биологической классификации относится человек?

Ответ: \_\_\_\_\_

6. В чем вклад физиков в изучение первобытного общества? \_\_\_\_\_

7. Соотнесите дисциплину и предмет ее изучения

- |               |                            |
|---------------|----------------------------|
| 1) топонимика | А) происхождение слов      |
| 2) ономастика | Б) орнамент                |
| 3) этимология | В) географические названия |
| 4) семантика  | Г) имена собственные       |

Ответ: 1- \_\_\_\_\_ 2- \_\_\_\_\_ 3- \_\_\_\_\_ 4- \_\_\_\_\_

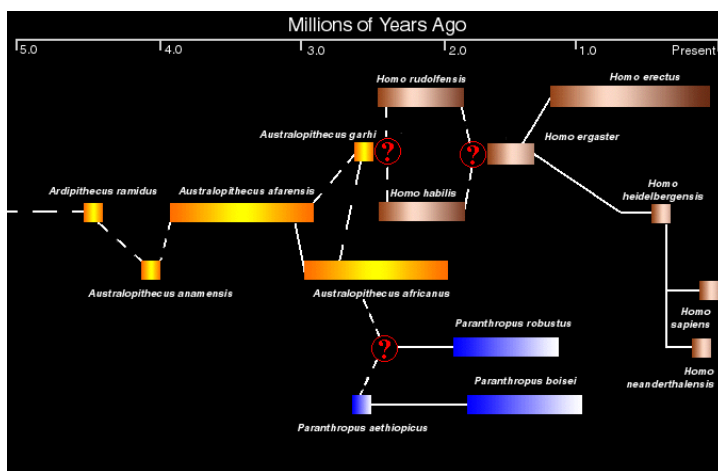
8. Как называется период, когда ветви развития видов расходятся?

- А) молекулярные часы
  - Б) точка дивергенции
  - В) точка эволюции
- Ответ:

9. Что из приведенного ниже относят к окаменелостям?

- А) черепа
- Б) орудия труда
- В) остатки жилищ
- Г) отпечатки
- Д) зубы
- Е) керамику

Ответ: \_\_\_\_\_



10. Что означают прерывистые линии и знаки вопроса на схеме?

Ответ: \_\_\_\_\_

\_\_\_\_\_

\_\_\_\_\_

\_\_\_\_\_

\_\_\_\_\_

\_\_\_\_\_

\_\_\_\_\_

11. Что такое эволюция?

Ответ: \_\_\_\_\_

\_\_\_\_\_

\_\_\_\_\_

12. 100 тысяч лет назад появились \_\_\_\_\_, которые предоставляют нам информацию о физическом типе человека и о зарождении обрядов.

13. Какие два «недостающих звена» до недавнего времени присутствовали на генеалогическом древе человечества?

\_\_\_\_\_

\_\_\_\_\_

14. Какую информацию по истории первобытного общества можно извлечь из керамики?

\_\_\_\_\_

---

---

15. Найденные останки неандертальца относятся к источнику...:



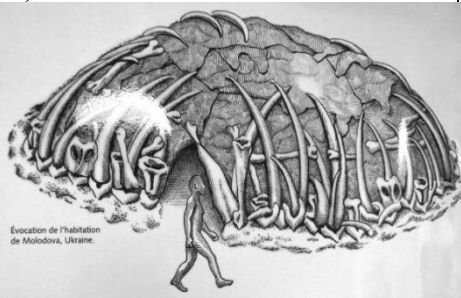
- А) археологическому;
- Б) палеоантропологическому;
- В) этнографическому;
- Г) дендрохронологическому

Ответ: \_\_\_\_\_

16. Основной материал, из которого изготавливали орудия древнейшие люди?

Ответ: \_\_\_\_\_

17. Какой источник(и) может рассказать о фауне, которая окружала первобытного человека?

А) 	Б) 	В)  <small>Evocation de l'habitation de Molodova, Ukraine.</small>
--	--	---

Ответ: \_\_\_\_\_

18. Какие источники (см. картинки п.16) относятся к экофактам?

Ответ: \_\_\_\_\_

19. Какую информацию можно получить, изучая деформацию и повреждение костей древнего человека?

Ответ: \_\_\_\_\_

20. Кто такой эоантроп? И какое отношение к нему имеет Артур Конан Дойл?

---

---

---

---

21. Керамика возникла

- А) 40 тыс. лет назад
- Б) 25 тыс. лет назад
- В) 10 тыс. лет назад
- Г) 7 тыс. лет назад

Ответ: \_\_\_\_\_

22. Для всех наук основными источниками являются письменные. А для науки о первобытном обществе?

Ответ: \_\_\_\_\_, потому что \_\_\_\_\_  
\_\_\_\_\_

23. Выберите неверное суждение:

А) приматы, как отряд, выделились из млекопитающих около 60 млн. лет назад;

Б) австралопитек Бойса жил около 2,5 – 1,1 млн. лет назад;

В) первые австралопитековые найдены в 30-х гг. XX в. на юге Австралии.

Ответ: \_\_\_\_\_

24. Соотнесите науку, смежную с историей первобытности, и предмет изучения этой науки:

1) археозоология;

А) древние ландшафты;

2) палеогеография;

Б) древние и современные языки;

3) этнология;

В) древние животные;

4) лингвистика.

Г) быт, культура, верования народов.

Ответ: 1-\_\_\_\_\_ 2-\_\_\_\_\_ 3-\_\_\_\_\_ 4-\_\_\_\_\_

25. Около 65 млн. лет назад, в конце мезозойской эры, вымерли \_\_\_\_\_, летающие рептилии и другие животные, возможно, в результате столкновения гигантского астероида с нашей планетой. Освободилось пространство для развития \_\_\_\_\_, к которым относится и человек.

26. ♦ Родословная человека представляется на современном этапе в виде набора отдельных «островков», связи между которыми носят лишь весьма предположительный характер. Почему?

\_\_\_\_\_  
\_\_\_\_\_  
\_\_\_\_\_

27. На одном и том же месте в покрывающих друг друга слоях найдены остатки сначала пальмы, потом дуба, затем лиственницы. Что эти данные говорят о климате? \_\_\_\_\_



28. ◆ Костные останки домашнего животного от дикого отличить совсем не просто, особенно на ранних этапах domestikации. Что может послужить подсказкой для решения проблемы?

---

---

---

29. ◆ В Олдувайском ущелье были найдены кости антилопы. Короткие поперечные царапины образовались в тех местах, где древний гоминид срезал с нее заостренным камнем кусочки мяса. Но эти царапины располагались поверх следов зубов хищника. Какой вывод можно сделать о способе добывания пропитания древними людьми?

---

---

30. Свидетельство Миклухо-Маклая о жизни папуасов Новой Гвинеи является источником...:

- А. лингвистическим;
- Б. археологическим;
- В. этнографическим
- Г. литературным

Ответ: \_\_\_\_\_

31. \*  
\*\* Разгадайте анаграмму «Термины»:

Анаграммы

Ответы

- 1. ТНСЕИАМКА
- 2. ИАИМИНКРГОД
- 3. НОТВАЕРДИАИ
- 4. ХОЕИАГЯЛОР
- 5. ОИОЕСТМНЕЛАК
- 6. КАРМИАКЕ
- 7. ВЦЛОЭЮЯИ
- 8. КЫКФТАЭО
- 9. КТЕЕИГАН

---

---

---

---

---

---

---

---

---

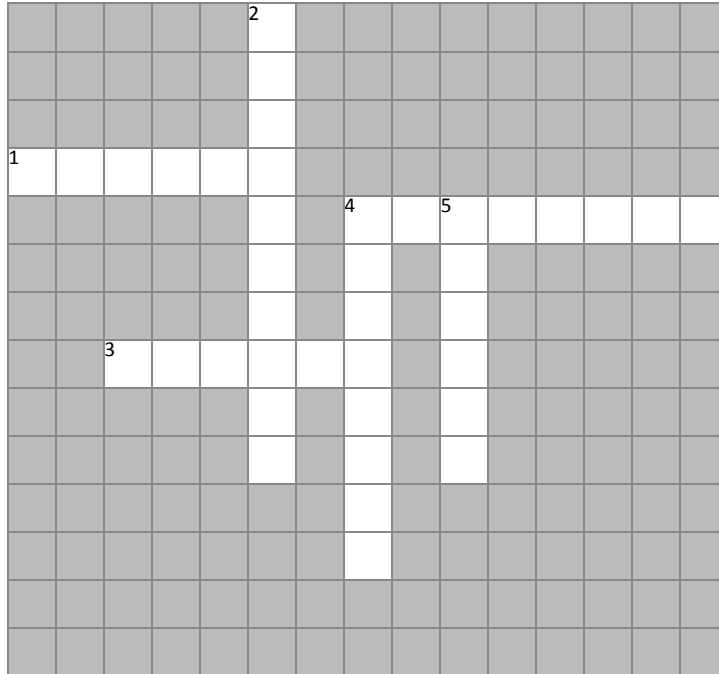
32. \*  
\*\* Разгадайте кроссворд

По горизонтали:

- 1. Его изучает этнограф
- 3. Лоция древних греков
- 4. Слепок головного мозга на внутренней поверхности черепа

По вертикали:

2. Наука, изучающая имена собственные
4. Естественный процесс развития живой природы, сопровождающийся изменением генетического состава популяций
5. Первооткрыватель Пильтдаунского человека



33. ✂ Составьте таблицу с указанием достоинств и недостатков каждого источника

Тип источника	+	-
Археологические....		

34. ✂ Проанализируйте генеалогическое древо с сайта antropogenez.ru и выпишите формы, которые сосуществовали в тот или иной период времени. Например, человек умелый (2,3-1,6 млн.лет назад) и человек рудольфский (2,4-1,8 млн. лет назад).

## *История изучения первобытного общества*

1. Какой исследователь ввел в научный оборот понятие «неолитическая революция»?

Ответ: \_\_\_\_\_

2. Шведский ученый К. Линней в книге «Система природы» (1735 г.) определил род человека двумя словами на латинском языке \_\_\_\_\_, где первое слово означало название рода, а второе название вида.

3. На какой фотографии представлен автор книг: «Древнее общество или исследование линий человеческого прогресса от дикости через варварство к цивилизации», «Лига Ходеносауни, или ирокезов» (укажите букву и напишите имя)

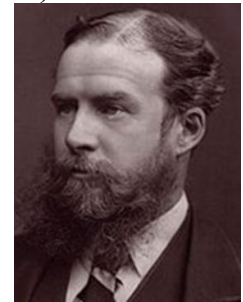
А)



Б)



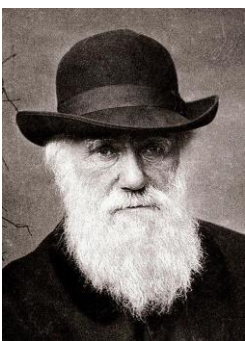
В)



Ответ: \_\_\_\_\_

4. На какой фотографии (см. пункт 3) представлен английский, кенийский антрополог, доказавший, что эволюция человека началась в Африке (укажите букву и напишите имя)

Ответ: \_\_\_\_\_



5. Укажите имя английского ученого, натуралиста и путешественника представленного на фото, создателя эволюционной теории

Ответ: \_\_\_\_\_

6. Бэби из Таунга – это
- А) ардипитек
  - Б) оррорин
  - В) австралопитек
  - Г) питекантроп

Ответ: \_\_\_\_\_

7. Концепцию «доброго дикаря» создал \_\_\_\_\_
8. Ненаучная концепция, трактующая многообразие форм органического мира как результат сотворения их Богом, называется \_\_\_\_\_
9. Чем отличается взгляд Тита Лукреция Кара на первобытную историю от взглядов других античных авторов? \_\_\_\_\_  
 \_\_\_\_\_  
 \_\_\_\_\_
10. К какой дискуссии относится теория «красной королевы»?  
 Ответ: \_\_\_\_\_

11. Учитель немецкой гимназии открыл в долине \_\_\_\_\_ недалеко от Дюссельдорфа останки \_\_\_\_\_ человека.  
 Назовите имя первооткрывателя : \_\_\_\_\_

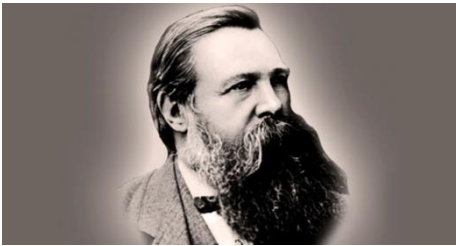


12. Посмотрите на изображение и определите, о какой находке идет речь.  
 Ответ: \_\_\_\_\_

13. Где проводила исследования семья Лики?  
 А) Чжоукоудянь  
 Б) Олдувай  
 В) Сванскомб  
 Г) Монтеспан  
 Ответ: \_\_\_\_\_

14. Кто расшифровал митохондриальный, а затем и ядерный геном Homo neanderthalensis?

Ответ: \_\_\_\_\_



15. Какой труд написал этот человек?

- А) Доисторические времена
- Б) Первобытная культура
- В) Древнее общество
- Г) Происхождение семьи, частной собственности и государства

Ответ: \_\_\_\_\_

16. Какой вид был найден в пещере Чжоукоудянь?

- А) питекантроп
- Б) синантроп
- В) эоантроп
- Г) австралопитек

Ответ: \_\_\_\_\_



17. Какую теорию иллюстрирует это изображение? В чем ее суть?

\_\_\_\_\_

\_\_\_\_\_

\_\_\_\_\_

18. Сопоставьте ученых и их открытия

- |                 |                        |
|-----------------|------------------------|
| 1. Э. Дюбуа     | А. питекантроп         |
| 2. Фурьротт     | Б. homo habilis        |
| 3. Буше де Перт | В. неандерталец        |
| 4. Д. Лики      | Г. австралопитек Бойса |
| 5. Л. Лики      |                        |

Ответ: 1-\_\_\_\_\_2-\_\_\_\_\_3-\_\_\_\_\_4-\_\_\_\_\_5-\_\_\_\_\_

19. Сопоставьте имена ученых и теории

- |                                   |               |
|-----------------------------------|---------------|
| 1. теория эволюции                | А. М. Монтень |
| 2. теория «добротого дикаря»      | Б. Г. Чайлд   |
| 3. теория неолитической революции | В. Ч. Дарвин  |
| 4. археологическая периодизация   | Г. К. Томсен  |

Ответ: 1-\_\_\_\_\_2-\_\_\_\_\_3-\_\_\_\_\_4-\_\_\_\_\_

20. Его экспедиция работала в Афарском треугольнике. Им повезло найти скелет австралопитека, который получил имя от известной песни Биттлз - \_\_\_\_\_ и относится к виду австралопитек афарский. Назовите археолога \_\_\_\_\_



21. Название «австралопитек» в переводе на русский язык означает

- А) южная обезьяна
- Б) обезьяна с озера
- В) почти человек
- Г) на пути к человеку

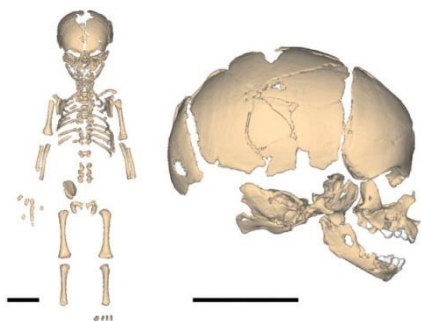
Ответ: \_\_\_\_\_

22. Соотнесите находки с археологами

- |              |                           |
|--------------|---------------------------|
| 1. Р. Лики   | А. отпечаток из Лаэтоли   |
| 2. Д. Лики   | Б. зинджантроп            |
| 3. Мэри Лики | В. homo habilis           |
| 4. Л. Лики   | Г. кениантроп плосколицый |
| 5. Мив Лики  | Д. австралопитек Бойса    |

23. Как называется слепок коры головного мозга?

Ответ: \_\_\_\_\_



24. Этот младенец был найден в пещере \_\_\_\_\_ . Его отнесли к \_\_\_\_\_ виду

\_\_\_\_\_

\_\_\_\_\_

25. Кто из перечисленных ученых был этнографом?

- А) Ч. Дарвин
- Б) Г. Чайлд
- В) Л. Морган
- Г) Ф. Энгельс
- Д) Я. Ворсо

Е) Э. Тейлор

Ж) Ж. Кювье

З) Э. Лартэ

Ответ: \_\_\_\_\_

26. Распределите находки по векам, когда они были найдены

А. питекантроп

Б. сахелантроп

В. оррорин

Г. ардипитек

Д. homo rudolfensis

Е. homo floresiensis

Ж. австралопитек гархи

З. австралопитек анаменсис

И. – синантроп

К. – кениантроп

XIX -

XX-

XXI -

27. Какой вид называли Millenium Man?

А) австралопитек гархи

Б) австралопитек анаменсис

В) оррорин

Г) сахелантроп

Ответ: \_\_\_\_\_

28. Какую находку называют «хоббитом»?

А) австралопитека гархи

Б) австралопитека анаменсис

В) человека с острова Флорес

Г) человека из Дманиси

Ответ: \_\_\_\_\_

29. Соотнесите находку и место открытия

1. Тумай

А. пещера Чжоукоудянь

2. синантроп

Б. озеро Туркан (Африка)

3. homo rudolfensis

В. остров Флорес

4. хоббит

Г. пустыня Джураб (Чад)

Ответ: 1-\_\_\_\_\_2-\_\_\_\_\_3-\_\_\_\_\_4-\_\_\_\_\_

30. ◆ Полинезийцы утверждают, что первые люди были сделаны богами из глины, смешанной с кровью разных животных. Это имеет глубокий смысл. Они считают, что характер людей имеет много черт тех животных, кровь которых была примешана к глине. Например, люди с кровью крысы оказываются ворами, с кровью змеи – фальшивыми и неверными. Что объясняет данная легенда?

---

31. В Средние века этнографические сведения накапливались благодаря путешественникам. Назовите имена трех путешественников, посетивших Монголию - \_\_\_\_\_,  
Китай - \_\_\_\_\_,  
Индию - \_\_\_\_\_.

32. В XVIII в. один из членов Французской академии «высчитал», что рост \_\_\_\_\_ был 37 м 73 см, а \_\_\_\_\_ – 36 м 19,5 см.

33. Термин «Первобытный коммунизм» как прообраз коммунистической формации был введен \_\_\_\_\_.

34. Эволюционная теория, утверждавшая, что эволюционные изменения непредсказуемы, куражны, получила название теория \_\_\_\_\_.

35. ◆ Неандертальская мтДНК отличается от нашего генома в пределах исследованной выборки в среднем на 201,6 нуклеотида, мтДНК денисовцев показала уже 384,9 нуклеотидного различия. Какой вывод можно сделать на основе этого сравнения?

---

---

36. \*\* Разгадайте анаграмму «Персоналии»

Анаграммы	—	Ответы
1. ДГРНОО ЙДЛАЧ		_____
2. ЕВТСАН АПБАО		_____
3. РЗЧЛЬА ВИАДНР		_____
4. ЕРГИН ГАМРНО		_____



## 5. РДАРЧИ ЛКИИ

---

### Найди слова

37. \*  
\*\* Найдите шесть спрятанных слов:

Ответ 1 \_\_\_\_\_  
2 \_\_\_\_\_  
3 \_\_\_\_\_  
4 \_\_\_\_\_  
5 \_\_\_\_\_  
6 \_\_\_\_\_

У	Р	Т	Н	И	И	Й	К	Д	Ь
Я	Ф	С	Л	Й	Ж	С	Е	М	Й
Ф	З	Ё	А	Д	С	Л	Н	А	Г
Ы	Л	Ч	Э	О	П	Б	И	Н	Д
З	И	З	Т	Ц	Ф	Р	А	И	Ч
Ф	К	Ы	О	Д	Ю	Ю	Н	С	Р
П	И	Э	Л	П	Ш	Н	Т	И	Е
Л	М	Ь	И	Ш	Й	Е	Р	Ф	Я
Л	Ы	Й	Н	Н	П	Ы	О	Ф	Г
Ш	С	И	Ь	Г	А	Ё	П	Ё	Ж

38. ✂ Составьте таблицу находок австралопитековых с указанием места и времени открытия, имени первооткрывателя и проблем (дискуссий), которые существуют вокруг этих находок.
39. ✂ Создайте инфографику по теме «Находки XIX века»
40. ✂ Создайте презентацию: «Линейная эволюция»

## Периодизация

1. Укажите авторов археологической периодизации

- А) К. Томсен
- Б) Ч. Дарвин
- В) Я. Ворсо
- Г) Г.Мортелье
- Д) Л.Г. Морган
- Е) Ж.Кювье

Ответ: \_\_\_\_\_

2. Самый длительный период по исторической периодизации развития первобытного общества называется \_\_\_\_\_

3. Согласно взглядам А.Тойнби, выделяется три типа цивилизации: \_\_\_\_\_, восточный, европейский.

4. Для какого региона подходила периодизация, основанная на охотничьем принципе: Век зубра и первобытного быка, Век мамонта и носорога...? Почему не стала общепринятой?

Ответ: \_\_\_\_\_

5. Кто выделял «дикость», «варварство» и «цивилизацию» как стадии развития человеческого общества?

- А. Ч. Дарвин
- Б. А. Фергюссон
- В. К. Маркс
- Г. Л. Морган
- Д. М. Монтень
- Е. Г. Мортелье
- Ж. К. Томсен
- З. Р. Лики

Ответ: \_\_\_\_\_

6. В чем сущность проблемы нижней грани первобытной истории?

Ответ: \_\_\_\_\_  
\_\_\_\_\_

7. Какая археологическая эпоха соответствует существованию позднепалеолитической общины?

- А) верхний палеолит

- Б) мезолит
- В) неолит
- Г) энеолит

Ответ: \_\_\_\_\_

8. Что является критерием в археологической периодизации для деления первобытной истории на эпохи? \_\_\_\_\_

9. Время дивергенции человека и приматов?

- А) 12–10 млн. лет назад
- Б) 9–7 млн. лет назад
- В) 7–5 млн. лет назад
- Г) 4–3 млн. лет назад

Ответ: \_\_\_\_\_

10. В эпоху мезолита жил

- А) эректус
- Б) неандерталец
- В) современный человек
- Г) человек трудящийся

Ответ: \_\_\_\_\_

11. Какая историческая эпоха соответствует нижнему палеолиту?

Ответ: \_\_\_\_\_

12. Какие виды жили первобытным человеческим стадом?

- А) австралопитек
- Б) палеоантроп
- В) гейдельбергский человек
- Г) homo habilis
- Д) homo erectus
- Е) человек, анатомически близкий современному

Ответ: \_\_\_\_\_

13. Какой этап является самым ранним по археологической периодизации истории первобытного общества:

- А) неолит;
- Б) мезолит;
- В) ранний железный век;
- Г) палеолит

Ответ: \_\_\_\_\_

14. Почему по антропологической периодизации первобытность охватывает от 7 млн. лет только до 100 тыс. лет назад? С чем связана дата 100 тыс. лет назад?

---

---

15. Расставьте этапы развития человеческого общества в хронологическом порядке:

- А) первобытная соседская община;
- Б) раннепервобытная (раннеродовая) община;
- В) праобщина;
- Г) позднепервобытная (позднеродовая) община.

Ответ: \_\_\_\_\_

16. Периоды «мустье», «солютре», «мадлен» относятся к \_\_\_\_\_ периодизации.

17. Окончательно вопрос о границах первобытного общества решен в 2012 г. на конгрессе ЮНЕСКО: с момента выделения человека из животного мира, т.е. \_\_\_\_\_ млн. лет назад до появления первых классовых обществ в \_\_\_\_\_ тыс. до н.э.

18. По геологической периодизации – современный этап четвертичного периода:

- А) мезозой;
- Б) голоцен;
- В) плейстоцен;
- Г) палеозой

Ответ: \_\_\_\_\_

19. \* \*\* Разгадайте анаграммы по теме:

Анаграммы	Ответы
1. БКТДОСИ	_____
2. СОВОР	_____
3. ЕОРГСЮФСН	_____
4. ЭЛЬСНЕГ	_____
5. БЦПРОАНАИ	_____
6. ИМОЛЕТЗ	_____
7. ПОИАРТОГНЯЛО	_____

20. ✂ Создайте инфографику периодизации первобытного общества.

## Раздел 2. Антропогенез

### Ранние виды

1. Дайте определение. Антропогенез – это \_\_\_\_\_

---

---

2. Установите соответствие предков человека и объема их головного мозга:

- |                  |                             |
|------------------|-----------------------------|
| 1. архантроп     | А) 500-600 см <sup>3</sup>  |
| 2. сахелантроп   | Б) 880-1100 см <sup>3</sup> |
| 3. австралопитек | В) 320-380 см <sup>3</sup>  |

Ответ: 1-\_\_\_\_\_2-\_\_\_\_\_3-\_\_\_\_\_

3. Установите соответствие конкретной особи предков человека и их вида:

- |                   |                              |
|-------------------|------------------------------|
| 1. Люси           | А) австралопитек Бойса       |
| 2. Щелкунчик      | Б) австралопитек африканский |
| 3. Бэби из Таунга | В) австралопитек афарский    |

Ответ: 1-\_\_\_\_\_2-\_\_\_\_\_3-\_\_\_\_\_

4. Речью (даже примитивной) обладали

- А) homo sapiens
- Б) неандерталец
- В) австралопитек
- Г) homo habilis
- Д) архантроп
- Е) человек трудящийся
- Ж) homo erectus
- З) сахелантроп

Ответ: \_\_\_\_\_

5. Разделите критерии человека на группы

- А) мораль
- Б) прямохождение
- В) трехмерное зрение
- Г) способность создавать иат.ценности
- Д) уменьшение клыков
- Е) мозг
- Ж) религиозные представления

Биологические -

Культурные -

6. Установите соответствие конкретной особи предков человека и их вида:

- |          |                           |
|----------|---------------------------|
| 1. Люси  | А) ардипитек рамидус      |
| 2. Тумай | Б) австралопитек афарский |
| 3. Арди  | В) сахелантроп            |

Ответ: 1-\_\_\_\_\_2-\_\_\_\_\_3-\_\_\_\_\_

7. Какой вид был найден в пещере Чжоукоудянь?

- А) питекантроп
- Б) синантроп
- В) эоантроп
- Г) австралопитек

Ответ: \_\_\_\_\_

8. Кто из перечисленных ниже относится к роду Номо?

- А) homo sapiens
- Б) неандерталец
- В) австралопитек
- Г) homo habilis
- Д) архантроп
- Е) рамапитек
- Ж) homo erectus
- З) сахелантроп

Ответ: \_\_\_\_\_

9. Сопоставьте вид и орудия труда, которыми он пользовался

- |                          |                  |
|--------------------------|------------------|
| 1. мустье                | А. homo habilis  |
| 2. олдувайская индустрия | Б. homo erectus  |
| 3. ашельские орудия      | В. неандерталец  |
|                          | Г. австралопитек |

Ответ: 1-\_\_\_\_\_2-\_\_\_\_\_3-\_\_\_\_\_

10. Почему в настоящее время рамапитек не считается родоначальником гоминид? \_\_\_\_\_

---

11. Кто древнее?

- А) оррорин
- Б) эоантроп
- В) питекантроп
- Г) синантроп

Ответ: \_\_\_\_\_

12. В настоящее время выделяют \_\_\_\_\_ разновидностей австралопитековых, среди них к массивным формам относят \_\_\_\_\_

---

13. Характерное орудие человека умелого?

- А) нож
- Б) рубило
- В) чоппер
- Г) скребло

Ответ: \_\_\_\_\_

14. Теория «беспомощного младенца» объясняет происхождение \_\_\_\_\_.

15. К какому виду относится «Гумай»?

- А) австралопитек
- Б) сахелантроп
- В) оррорин
- Г) ардипитек

Ответ: \_\_\_\_\_

16. Сущность теории «уранового котла» \_\_\_\_\_

\_\_\_\_\_

\_\_\_\_\_

\_\_\_\_\_

17. Укажите «альтернативные» формы

- А. homo habilis
- Б. homo rudolfensis
- В. homo erectus
- Г. homo sapiens
- Д. флоресийский человек
- Е. алтайский человек
- Ж. китайский человек
- З. человек из Дманиси

Ответ: \_\_\_\_\_

18. Прародина человечества находится в \_\_\_\_\_.

19. Сахелантроп был найден

- А) на острове Ява
- Б) во Франции
- В) в Олдувайском ущелье
- Г) в пустыне Джураб

Ответ: \_\_\_\_\_

20. Сопоставьте теории и их содержание

- |                                |   |
|--------------------------------|---|
| 1. Водяная теория              | А. Объясняет возникновение прямохождения            |
| 2. гипотеза зерновой диеты     | Б) Объясняет многообразие австралопитековых         |
| 3. саванная теория             | В) Объясняет механизм преобразования исходной формы |
| 4. гипотеза смещения признаков |   |
| 5. гипотеза переноса пищи      |   |

Ответ: 1- \_\_\_\_\_ 2- \_\_\_\_\_ 3- \_\_\_\_\_ 4- \_\_\_\_\_ 5- \_\_\_\_\_

21. Кому принадлежали ашельские орудия?

- А) человеку прямоходящему
- Б) человеку умелому
- В) неандертальскому человеку
- Г) человеку трудящемуся
- Д) гейдельбергскому человеку

Ответ: \_\_\_\_\_

22. Название «австралопитек» в переводе на русский язык означает

- А) южная обезьяна
- Б) обезьяна с озера
- В) почти человек
- Г) на пути к человеку

Ответ: \_\_\_\_\_

23. Сильно выступающая вперед челюсть называется

- А) мегадонция
- Б) прогнатизм
- В) локомоция
- Г) «вогнутый профиль»

Ответ: \_\_\_\_\_

24. Постройте в хронологическом порядке

- А) австралопитек афарский
- Б) австралопитек африканский
- В) австралопитек анаменсис
- Г) австралопитек гархи

Ответ: \_\_\_\_\_

25. Где был найден «человек из Дманиси»?

- А) в Германии
- Б) в Грузии
- В) в Чехии
- Г) в Африке

Ответ: \_\_\_\_\_



26. Гейдельбергский человек мог быть предком \_\_\_\_\_,  
\_\_\_\_\_.

27. Как назвал свою находку Р. Дарт?

- А) оррорин
- Б) синантроп
- В) питекантроп
- Г) австралопитек

Ответ: \_\_\_\_\_

28. Где проживал человек умелый?

- А) только в Африке
- Б) в Африке и Азии
- В) в Азии и Европе
- Г) в Африке и Европе

Ответ: \_\_\_\_\_

29. Название какого вида переводится как «человек трудящийся»?

- А) homo rudolfensis
- Б) homo habilis
- В) homo erectus
- Г) homo ergaster

Ответ: \_\_\_\_\_

30. Череп «Дарта Вейдера» относится к виду  
\_\_\_\_\_

31. Укажите разновидности homo erectus

- А) синантроп
- Б) гейдельбергский человек
- В) человек трудящийся
- Г) питекантроп
- Д) человек рудольфский
- Ж) человек из Дманиси

Ответ: \_\_\_\_\_

32. Какой вид сосуществовал вместе с хабилисами и считается альтернативной линией \_\_\_\_\_

33. Какие находки относятся к австралопитекам?

- А) Люси
- Б) Тумай
- В) бэби из Таунга
- Г) следы из Лаэтоли

- Д) Красная леди
- Е) человек тысячелетия
- Ж) гархи
- З) хоббит
- И) Каданууму

Ответ: \_\_\_\_\_

34. Какие виды сосуществовали 1,6 млн. лет назад?

- А. хабилис
- Б. австралопитек
- В. эректус
- Г. оррорин
- Д. палеонтроп

Ответ: \_\_\_\_\_

35. Остеодонтокератическая культура подразумевала использование в качестве материала для орудий

- А) костей животных
- Б) зубов животных
- В) рогов животных
- Г) камней
- Д) палок

Ответ: \_\_\_\_\_

36. Найдите рубило



А)



Б)



В)

Ответ: \_\_\_\_\_

37. Этот вид был ростом ок. 1,5 м, весил ок. 50 кг. Его лицо имело архаичную форму с надглазными валиками, а объем мозга составлял ок. 680 см<sup>3</sup>. Назовите вид по морфологическим характеристикам.

Ответ: \_\_\_\_\_

38. Этот вид австралопитеков представлен лишь двумя находками – мальчика и женщины, рука мальчика была вполне приспособлена к орудийной деятельности. Вид получил название австралопитек \_\_\_\_\_

39. ♦ Умел ли хабилис охотиться на крупных животных? Если да, то кто объект охоты, если нет, то как добывали пищу?

---

40. Древние следы использования огня имеются на нескольких восточноафриканских стоянках, возрастом 1,5, а возможно 1,6-1,7 млн. лет назад. Особенно примечателен очаг в Чесованже в слое с датировкой 1,38-1,46 млн.лет. Какой вид, проживавший в то время, предположительно, использовал огонь?

Ответ: \_\_\_\_\_

41. Когда жила «Люси»?

Ответ: \_\_\_\_\_

42. Орудия, у которых был отбит один край, используемые хомо хабилисом, назывались \_\_\_\_\_

43. «Я полагаю, их следует считать промежуточной формой, возникшей на стадии перехода от Homo habilis к erectus, и не исключено, что именно от них произошел вид erectus», – считает Д. Лордкипанидзе. О каком виде идет речь?

Ответ: \_\_\_\_\_

44. ♦ В 2010 г. испанский антрополог Мануэль Домингес-Родриго доложил о результатах раскопок в местонахождении «Овраг Питера Белла» в Олдувае. В общей сложности там было найдено более 1 000 фрагментов костей животных возрастом ок. 1,3 млн. лет. В том числе ископаемых быков, которые весили по 400 кг. На 181 кости обнаружены царапины от кремневых орудий, 172 кости расколоты с целью извлечения костного мозга. При этом следов от зубов хищников обнаружено лишь 45. Самое главное – следы от каменных орудий распределены равномерно по все костям скелета. Какой вид древнего человека существовал в тот период? Какие выводы можно сделать из приведенных данных?

---

---

---

---

45. К позднеашельской культуре относят ручное рубило с ископаемым морским ежом в середине из Сванскомба и гигантское ручное рубило из Ферз Платт, которым нельзя было пользоваться. Как трактуются такие находки?

---

---

46. Этот архантроп жил 350-400 тыс. лет назад, имел постоянные места обитания, обладал членораздельной речью, использовал огонь:

- А) неандерталец;
- Б) синантроп;
- В) питекантроп;
- Г). неоантроп

Ответ: \_\_\_\_\_

47. Найдите лишнее слово:

- А) питекантроп;
- Б) синантроп;
- В) австралопитек

Ответ: \_\_\_\_\_

48. \* \*\* Разгадайте анаграммы:

- Анаграммы
1. СТОПНРНИА
  2. УЙАТМ
  3. ОРНРРОИ
  4. СВИЛЕПКТОАРТА
  5. ОРАПНРАТП
  6. РЧОПЕП
  7. КРВЕЛИ
  8. ЙВОУЛАД
  9. РГАХИ

Ответы

\_\_\_\_\_

\_\_\_\_\_

\_\_\_\_\_

\_\_\_\_\_

\_\_\_\_\_

\_\_\_\_\_

\_\_\_\_\_

\_\_\_\_\_

\_\_\_\_\_

49. \* \*\* Найдите шесть спрятанных слов:

**Найди слова**

- Ответ 1 \_\_\_\_\_
- 2 \_\_\_\_\_
- 3 \_\_\_\_\_
- 4 \_\_\_\_\_
- 5 \_\_\_\_\_
- 6 \_\_\_\_\_

М	В	Ь	Ю	Ю	Д	П	Ц	А
С	Ф	Э	И	Ъ	С	Ю	И	Н
Е	О	Ч	Ю	Э	Ч	О	И	А
Д	К	Л	И	В	Е	Р	Ю	М
И	Р	А	Р	Д	И	Й	У	Е
Б	Ж	Ъ	Ъ	Б	Т	Н	Ц	Н
А	Р	У	Б	И	Л	О	М	С
Х	А	Б	И	Л	И	С	М	И
У	Р	Ц	Г	Л	Л	У	Л	С

50. \* \*\* Разгадайте кроссворд:

По горизонтали:

1. Он пользовался ударником
4. сахелантроп

5. его называют «удивительный»

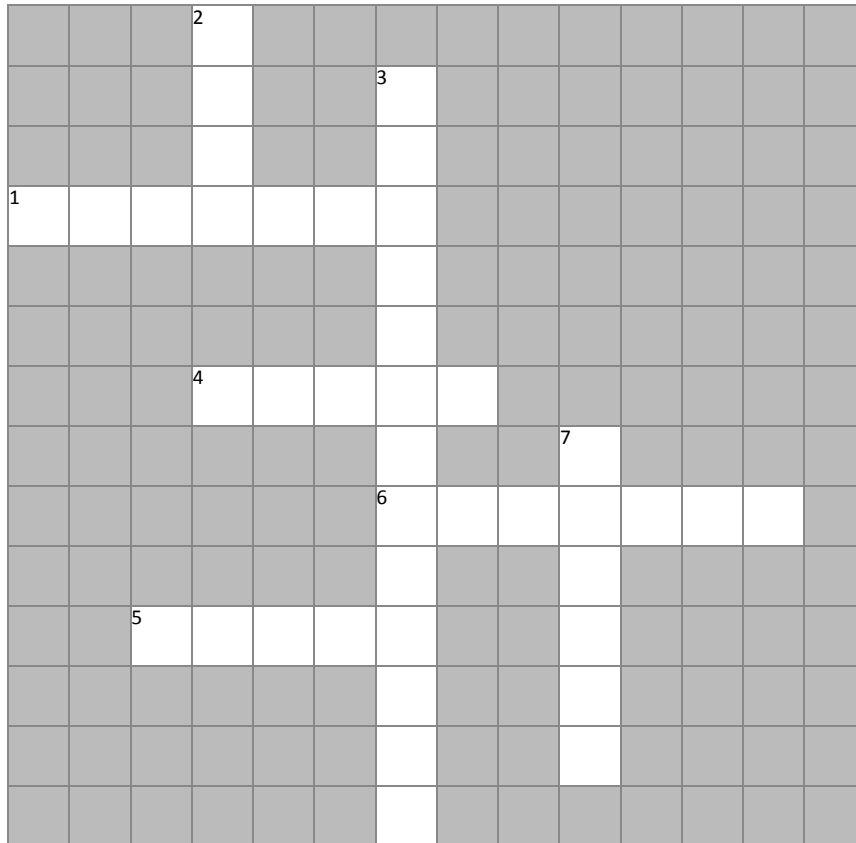
6. человек тысячелетия

По вертикали:

2. Ее долго считали самой древней из австралопитеков

3. Южная обезьяна

7. ударник



51. ✂ Создайте инфографику «Критерии человека»

52. ✂ Придумайте не менее 15 ассоциативных логических цепочек. Например:  
Р.Дарт – Бэби из Таунга – австралопитек африканский или Люси – Кадануумуу  
- 3,8-2,9 млн. лет назад.

53. ✂ Составьте сравнительную таблицу «Хабилисы и архантропы» с указанием морфологических особенностей, ареала обитания, способов добывания пищи, орудийной деятельности.

54. ✂ На контурной карте отметьте места расселения хабилисов и архантропов.

## Неандертальский человек, Homo sapiens и другие виды

1. Неандерталец имел крупную удлиненную голову с мощными надглазничными валиками, покатым лбом и костным гребнем. Массивная нижняя челюсть не имела \_\_\_\_\_ выступа.

2. Укажите вид ископаемого человека, внешний вид которого представлен в реконструкции на фотографии:

Ответ: \_\_\_\_\_



3. У какого вида был самый большой объем мозга?

- А) у человека прямоходящего
- Б) у современного человека
- В) у неандертальца
- Г) у китайского человека

Ответ: \_\_\_\_\_



4. Укажите вид ископаемого человека, внешний вид которого представлен в реконструкции на фотографии:

Ответ: \_\_\_\_\_

5. Какие человеческие виды умели шить одежду?

- А) homo sapiens
- Б) неандерталец
- В) человек трудящийся
- Г) homo habilis
- Д) архантроп
- Е) синантроп

Ответ: \_\_\_\_\_

6. В этом регионе стоянки неандертальского человека не были найдены:

- А) Европа;
- Б) Северо-западная Америка;
- В) Средняя Азия
- Г) Алтай.

Ответ: \_\_\_\_\_

7. Основные точки зрения на причины исчезновения неандертальцев:

---

---

---

8. Какие виды сосуществовали 80 тысяч лет назад?

- А) homo sapiens
- Б) неандерталец
- В) австралопитек
- Г) homo habilis
- Д) архантроп
- Е) денисовец
- Ж) homo erectus
- З) флоресийский человек

Ответ: \_\_\_\_\_

9. Огнем пользовались

- А) синантроп
- Б) homo sapiens
- В) австралопитек
- Г) homo habilis
- Д) неандерталец
- Е) гейдельбергский человек

Ответ: \_\_\_\_\_

10. Когда на Земле появился вид homo sapiens sapiens?

- А) 1 млн. лет назад
- Б) 500 тыс. лет назад
- В) 200 тыс. лет назад
- Г) 40 тыс. лет назад

Ответ: \_\_\_\_\_

11. Рост классического неандертальца составлял \_\_\_\_\_ см.

12. Какие типы жилищ характерны для палеоантропов?

- А) пещеры
- Б) шалаши
- В) каркасные
- Г) длинные многоочажные
- Д) глинобитные

Ответ: \_\_\_\_\_

13. Какой вид хоронил своих умерших сородичей?

- А. кроманьонец
- Б. питекантроп
- В. неандерталец
- Г. архантроп
- Д. палеоантроп
- Е. синантроп
- Ж. сахелантроп
- З. гейдельбергский человек

Ответ: \_\_\_\_\_

14. Постройте в хронологическом порядке (от более древних форм к более поздним)

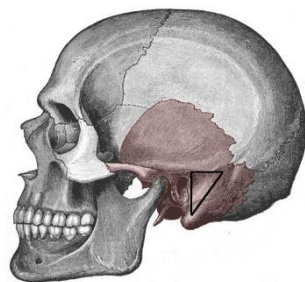
- А) homo habilis
- Б) гейдельбергский человек
- В) сахелантроп
- Г) китайский человек
- Д) кроманьонец
- Е) австралопитек афарский
- Ж) неандерталец
- З) человек из Дманиси

Ответ: \_\_\_\_\_

15. Укажите череп homo sapiens sapiens



А)



Б)



В)

Ответ: \_\_\_\_\_

16. Считается, что последняя популяция неандертальцев вымерла 28 тыс назад. Где она обитала?

Ответ: \_\_\_\_\_

17. К какому типу относится homo antecessor?

- А) архантроп



- Б) хабилис
- В) палеоантроп
- Г) неандерталец

Ответ: \_\_\_\_\_

18. Укажите места находок палеоантропов

- А) Шанидар
- Б) Тешик-Таш
- В) Дманиси
- Г) Вертешсёллеш
- Д) Мезмайская пещера
- Е) Петралона
- Ж) долина Неандер
- З) Олдувай
- И) Ла-Шапелль-о-Сен

Ответ: \_\_\_\_\_

19. Укажите, где проживал неантроп 55 тыс. лет назад

- А) Африка
- Б) Австралия
- В) Азия
- Г) Европа
- Д) Америка

Ответ: \_\_\_\_\_

20. Эта область головного мозга была слабо развита у неандертальца

\_\_\_\_\_

21. Какие виды имели мощный надглазничный валик?

- А) неантроп
- Б) неандерталец
- В) хабилис
- Г) австралопитек
- Д) эргастер

Ответ: \_\_\_\_\_

22. Неантроп появился в Америке самое ранее \_\_\_\_\_ тыс. л. назад, самое позднее \_\_\_\_\_ тыс. л. назад.

23. Чем отличается изготовление одежды у неандертальцев и неантропов?

\_\_\_\_\_  
\_\_\_\_\_

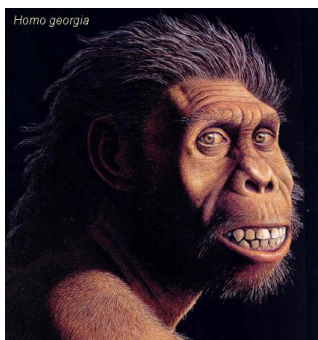
24. Около 40 тыс. лет назад произошло несколько извержений вулканов. Одно – слабее – на Кавказе, оно локального масштаба. Второе, суперизвержение вулкана Флегрейские поля в Италии – повлияло на климат и экосистему всего Северного полушария. Третье – извержение вулкана Тобы на Суматре повлияло не только на Азию, но и на Восточную и Центральную Африку. О какой теории идет речь?

Ответ: \_\_\_\_\_

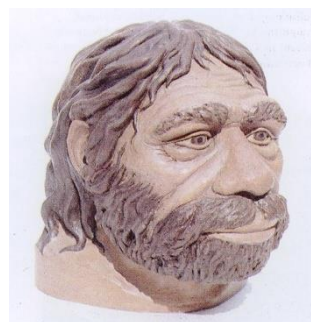
25. Найдите реконструкцию неандертальца



А.



Б.



В.

Ответ: \_\_\_\_\_

26. Укажите, какому типу соответствует правильный объем мозга

- |                         |                        |
|-------------------------|------------------------|
| 1. 1350 см <sup>3</sup> | А. неандерталец        |
| 2. 1700 см <sup>3</sup> | Б. синантроп           |
| 3. 1100 см <sup>3</sup> | В. современный человек |
| 4. 880 см <sup>3</sup>  | Г. питекантроп         |

Ответ: 1-\_\_\_\_\_2-\_\_\_\_\_3-\_\_\_\_\_4-\_\_\_\_\_

27. Какие виды проживали в Азии?

- А) неандерталец
- Б) синантроп
- В) хабилис
- Г) питекантроп
- Д) хоббит
- Е) человек предшествующий
- Ж) человек из Дманиси
- З) кроманьонец
- И) денисовец

Ответ: \_\_\_\_\_

28. Наиболее вероятный путь заселения Америки?

- А) через Гренландию
- Б) из Африки через древний мост
- В) через Берингов пролив
- Г) через Тихий океан

Ответ: \_\_\_\_\_

29. О чем свидетельствует находка калеки в Шанидаре?

\_\_\_\_\_

\_\_\_\_\_

30. Индустрия *homo floresiensis* соответствовала

- А) мустьерской
- Б) ашельской
- В) солютре
- Г) олдувайской

Ответ: \_\_\_\_\_

31. Какой вид был выше ростом?

- А) австралопитек африканский
- Б) *homo habilis*
- В) *homo erectus*
- Г) неандерталец

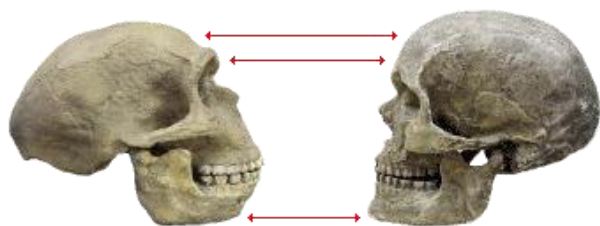
Ответ: \_\_\_\_\_

32. В какой пещере был найден скелет мальчика-неандертальца в круге из козлиных рогов?

- А. Тешик-Таш
- Б. Шанидар
- В. Мезмайская
- Г. Ле Мустье

Ответ: \_\_\_\_\_

33. Укажите, каким видам принадлежат черепа и какие особенности отмечены на рисунке



А.

Б.

---

---

---

---

34. Homo helmei, найденный в 1935 г. (Флорисбад) и Homo idaltu, открытый в 2003 г. (Херто) сейчас считаются предковыми формами для Homo \_\_\_\_\_.

35. К какому типу сейчас относят находки в Палестине (Схул, Табун, Кафзех)?  
\_\_\_\_\_  
\_\_\_\_\_

36. Вставьте пропущенные слова: Там, где пещеры отсутствовали, палеоантропы строили \_\_\_\_\_ жилища, обтягивая \_\_\_\_\_ шкурами.

37. Назовите два возможных пути заселения Южной Америки сапиенсами  
\_\_\_\_\_  
\_\_\_\_\_

38. Гипотеза, сторонники которой утверждали, что различные расы современного человека произошли от разных рас неандертальцев, получила название \_\_\_\_\_.

39. Укажите признаки, характерные для монголоидной расы:

- А) курчавые темные волосы;
- Б) наличие эпикантуса;
- В) желтоватый цвет кожи;
- Г) широкий разрез глаз;
- Д) значительный слой жира на лице

Ответ: \_\_\_\_\_

40. Современные ученые рассматривают современное человечество как единый вид homo sapiens, а его \_\_\_\_\_ бесспорно считают биологически равноценными.

41. Дайте определение. Расогенез – это \_\_\_\_\_  
\_\_\_\_\_  
\_\_\_\_\_

42. \* Разгадайте анаграммы:

Анаграммы

Ответы

1. РЪЕМОНКЦАНО

\_\_\_\_\_

2. ОТПИЕЛАЛ

\_\_\_\_\_

3. ЯЕИРГИБН

\_\_\_\_\_

4. ЕИОЦНЕДСВ

\_\_\_\_\_

5. ЕСФРОЛ

\_\_\_\_\_

6. ЗНЕОРАГСЕ

\_\_\_\_\_

7. АЕХФЗК

\_\_\_\_\_

### Найди слова

43. \* Найдите пять спрятанных слов:

Ответ 1 \_\_\_\_\_

2 \_\_\_\_\_

3 \_\_\_\_\_

4 \_\_\_\_\_

5 \_\_\_\_\_

И	Ф	Н	П	В	Ш	Ф	Д	Н	М
Я	Н	О	Э	Й	Р	Ъ	Я	Е	Е
Ш	М	У	С	Т	Ь	Е	О	О	З
А	Ш	С	Щ	Я	Е	Л	К	А	М
Н	Ч	Г	Ю	Г	Х	Ъ	Й	Н	А
И	Л	Ю	Э	И	К	Н	Е	Т	Й
Д	С	Ж	М	Д	Ъ	П	П	Р	С
А	К	Р	А	П	И	Н	А	О	К
Р	П	С	Я	Ч	Г	Ч	Л	П	А
Г	Ш	Н	Ф	А	Х	З	Н	Э	Я

44. ✂ На контурной карте отметьте места находок неандертальского человека.

45. ✂ Составьте инфографику «Неандертальский человек».

46. ✂ Составьте сравнительную таблицу развития орудийной деятельности от ее появления до мезолита с указанием дискуссионных вопросов этой темы.

### Раздел. 3 Социогенез

1. Дайте определение. Социогенез – это \_\_\_\_\_

\_\_\_\_\_

2. Дайте определение. Антропосоциогенез – это \_\_\_\_\_

\_\_\_\_\_

3. Что такое «первое семейство»? \_\_\_\_\_

\_\_\_\_\_

4. Укажите соответствие:

- |            |   |
|------------|---|
| 1. линидж  | А) в наиболее распространенном словоупотреблении  |
| 2. клан    | тоже, что и род.  |
| 3. каста   | Б) замкнутая общность людей, исторически  |
| 4. фратрия | восходящая к их профессиональной специализации, а нередко и особой этнической принадлежности.                               |
|            | В) группировка нескольких родов одного племени в результате разделения одного из родов, реже их искусственного объединения. |
|            | Г) внутриродовая группа близких родственников, ведущих происхождение от памятного предка.                                   |

Ответ: 1-\_\_\_\_\_2-\_\_\_\_\_3-\_\_\_\_\_4-\_\_\_\_\_

5. Обычай запрещения брачного общения внутри рода и предписание его за пределами рода получил название \_\_\_\_\_

6. Группировка нескольких родов одного племени в результате разделения одного из родов, реже их искусственного объединения называлась \_\_\_\_\_

7. Данная форма семьи характеризуется непрочным и лишенным экономической основы соединением двух супругов \_\_\_\_\_

\_\_\_\_\_

8. Укажите признаки рода:

- А) \_\_\_\_\_
- Б) \_\_\_\_\_
- В) \_\_\_\_\_
- Г) \_\_\_\_\_

9. Дайте определение. Инициация – это \_\_\_\_\_

\_\_\_\_\_

10. Почему в эпоху разложения первобытного общества на смену материнскому роду приходит отцовский?

\_\_\_\_\_

11. В чем отличие родовой общины от соседской?

\_\_\_\_\_

12. О чем свидетельствует находка калеки в Шанидаре?

А) об усовершенствовании социальных отношений

Б) о кровавых столкновениях между коллективами людей

В) о религиозных запретах на убийство соплеменников

Г) о каннибализме

Ответ: \_\_\_\_\_

13. В процессе социализации подрастающего поколения приобретаются трудовые навыки и усваиваются социальные нормы, действующие в данной общине. В некоторых обществах этот процесс дополнялся обрядом \_\_\_\_\_.

14. Какие новшества появились в хозяйственной жизни общин эпохи неолита?

А) земледелие

Б) техника шлифования

В) охота

Г) гончарное производство

Д) скотоводство

Е) ткачество

Ж) собирательство

Ответ: \_\_\_\_\_

15. Цели потлачевских пиров?

А) принудительное распределение богатств

Б) вербовка сторонников

В) повышение престижа лидера

Г) особенности ритуальной практики

Ответ: \_\_\_\_\_

16. Строительство домов в эпоху неолита было следствием...

А) возросших потребностей в удобстве

Б) роста богатства

В) похолодания

Г) оседлости

Ответ: \_\_\_\_\_

17. Археологи считают, что люди эпохи мезолита жили меньшими группами, чем люди верхнего палеолита. С чем это связано?

Ответ: \_\_\_\_\_

18. В раннеродовой общине право принимать все важнейшие решения принадлежало:

А) вождю;

Б) старейшинам;

В) судьям;

Г) собранию общинников

Ответ: \_\_\_\_\_

19. Назовите критерии человеческого общества:

Биологические

Культурные

---

---

---

---

---

---

---

20. На стоянке неандертальцев в углублении скалы близ Крапины вместе с костями носорога, медведя и других зверей были найдены расколотые кости людей. Всего здесь обнаружено до 500 обломков человеческих костей. Какой вывод можно сделать об отношениях внутри праобщины этих неандертальцев?

Ответ: \_\_\_\_\_

21. На стоянке неандертальцев было найдено погребение мужчины, который умер от удара копьем. Когда исследователи взяли пробу грунта, концентрация пыльцы в ней была слишком большой. Из 7 видов растений, которые были определены точно, 6 обладают целебными свойствами. Какой вывод можно сделать об отношениях внутри этой праобщины неандертальцев?

Ответ: \_\_\_\_\_

22. ♦ Если у неандертальцев только 1 из 20 достигал 40-летнего возраста, то у кроманьонцев - 1 из 10. Что влияло на продолжительность жизни кроманьонцев?

Ответ: \_\_\_\_\_



23. Человек мог принадлежать тому коллективу, в состав которого входила его мать. Его родство определялось по материнской линии. Такая система счета родства называлась \_\_\_\_\_.

24. ♦ Подростки, не посвященные в охотники, обладали гораздо меньшими правами, чем взрослые мужчины. Статус девушек был ниже, чем у замужней женщины. О каких отношениях в раннепервобытной общине идет речь?

Ответ: \_\_\_\_\_

25. \* \*\* Разгадайте анаграммы:

Анаграммы	Ответы
1. ФЯТРАИР	_____
2. ЕМПЛЯ	_____
3. ЕСЯМЬ	_____
4. ЦАОНБИ	_____
5. ЙШРААТИЕНС	_____
6. ОДР	_____

26. ✂ Подготовьте презентацию на тему «Коммуникация в первобытном обществе».

27. ✂ Составьте сравнительную таблицу «Организация власти и общественные отношения в раннепервобытной и позднепервобытной общине».

28. ✂ Составьте инфографику «Предпосылки разложения первобытного общества».

## Раздел 4. Духовный мир древнего человека

1. Какому виду соответствует появление «медвежьих пещер»?

- А. неолит
- Б. неандерталец
- В. гейдельбергский человек
- Г. синантроп

Ответ: \_\_\_\_\_

2. Соотнесите термины с их основным содержанием:

- 1. менгиры                    А) сооружения, состоящие из грубо отесанных
  - 2. кромлехи                 Б) столовидные комбинации из каменных глыб.
  - 3. дольмены                В) каменные столбы от 1 м. и более в высоту стоящие
- отдельно или группами.

Ответ: 1-\_\_\_\_\_2-\_\_\_\_\_3-\_\_\_\_\_

3. Каким термином можно обозначить данные сооружения :

Ответ: \_\_\_\_\_



4. Первооткрыватель пещерной живописи в Альтамире?

- А) Эдуард Лартэ
- Б) Марселино де Саутуола
- В) Микаэль Раппенглюк
- Г) Гордон Чайлд

Ответ: \_\_\_\_\_



5. Что изображено на данной фотографии:

Ответ: \_\_\_\_\_

6. Соотнесите понятия с областями их распространения:

- |                  |                             |
|------------------|-----------------------------|
| 1. идеография    | А) движение в пространстве. |
| 2. локомоция     | Б) счет родства.            |
| 3. унилинейность | В) первобытные верования.   |
| 4. фетишизм      | Г) письменность             |

Ответ: 1-\_\_\_\_\_2-\_\_\_\_\_3-\_\_\_\_\_4-\_\_\_\_\_

7. Соотнесите понятия с их характеристиками и отличительными особенностями:

- |            |  |
|------------|--|
| 1. сказка  | А) вымысел, нравоучительная функция.   |
| 2. миф     | Б) главная функция сохранение и передача из поколения в поколение информации имеющей историческую основу.                                  |
| 3. легенда | В) духовное воспроизводство действительности в виде сообщения, персонажи которого признаются объективно существовавшими или существующими. |

Ответ: 1-\_\_\_\_\_2-\_\_\_\_\_3-\_\_\_\_\_4-\_\_\_\_\_

8. Как назывались женские статуэтки с подчеркнутыми признаками пола?

Ответ: \_\_\_\_\_

9. Вера в сверхъестественные существа, заключенные в какие-либо тела или действующие самостоятельно называлась \_\_\_\_\_

10. Каковым было предназначение мегалитических комплексов?  
\_\_\_\_\_

11. Веру в существование особого рода, мистической связи между какой-либо группой людей (род, племя) и отдельными видами растений и животных называли \_\_\_\_\_

12. Совокупность представлений и обрядов, в основе которых лежит вера в возможность воздействия на людей, животных, предметы и явления объективного мира путем обращения к чудодейственным силам называли \_\_\_\_\_

13. Веру в существование душ и духов у первобытных народов называют...  
\_\_\_\_\_

14. Вставьте пропущенное слово: Неандертальцы первые из древних людей кто начал хоронить своих умерших соплеменников. Они укладывали их в позу спящего человека, посыпали \_\_\_\_\_ и снабжали предметами, которые должны были сопутствовать им в загробном мире.

15. Перечислите шесть гигантов палеолитического искусства выделенных А. Брейлем:

- A) \_\_\_\_\_
- Б) \_\_\_\_\_
- В) \_\_\_\_\_
- Г) \_\_\_\_\_
- Д) \_\_\_\_\_
- Е) \_\_\_\_\_

16. Перечислите два способа нанесения отпечатков рук первобытных людей, оставленных на стенах:

- A) \_\_\_\_\_
- Б) \_\_\_\_\_

17. Назовите пещеру, в которой было обнаружено данное изображение эпохи позднего палеолита:

Ответ: \_\_\_\_\_



18. Стоунхендж – это

- A) Кромлех
- Б) Дольмен
- В) Менгир
- Г) Пирамида

Ответ: \_\_\_\_\_



19. Что представлено на рисунке:

- A) раскрашенные фрагменты керамики
- Б) знаки и символы часто используемые в татуировании австралийских аборигенов
- В) раскрашенная галька

Ответ: \_\_\_\_\_

20. Какая бывает магия?

\_\_\_\_\_

\_\_\_\_\_

\_\_\_\_\_

21. На стоянке Ла Феррасси был найден камень с намеренно нанесенными на него красными пятнами, а также каменная плита с чашевидными углублениями. Некоторые исследователи высказывали предположение, что эти камни являются памятниками инсценировок \_\_\_\_\_, во время которых камни изображали \_\_\_\_\_, а красные пятна и углубления – \_\_\_\_\_.

22. Как называют такие изображения? Как их объясняют?

---

---



23. Прообраз письменности

- А) иероглифы
- Б) граффити
- В) пиктография
- Г) идеограммы

Ответ: \_\_\_\_\_

24. Изображая человеческие фигуры, верхнепалеолитический художник избегал передавать детали лица, оставляя его плоским. Почему?

---

---

25. Камчадалы изготавливали чучело кита из травы и съедали его во время религиозной церемонии. К какому типу религиозных представлений относится пример?

Ответ: \_\_\_\_\_

26. Из какой пещеры это знаменитое изображение лошади?

Ответ: \_\_\_\_\_



27. Соотнесите сущность мифов и их названия. Для каждого мифа из левого столбика выберите соответствующее название из правого столбика.

- |                                   |                      |
|-----------------------------------|----------------------|
| 1) мифы о происхождении человека; | А) эсхатологические. |
| 2) мифы о конце света;            | Б) астральные;       |
| 3) мифы о происхождении мира;     | В) космогонические;  |
| 4) мифы о звездах.                | Г) антропогонические |

Ответ: 1-\_\_\_\_\_ 2-\_\_\_\_\_ 3-\_\_\_\_\_ 4-\_\_\_\_\_

28. ♦ Древнейшим рисунком неандертальца является негативный отпечаток руки из Мальтравиесо (Испания), ему 66,7 тыс.лет. Почему считается, что отпечаток не принадлежит сапиенсу?

Ответ:



---

---

---

29. Какую пещеру называют «пещерой тысячи мамонтов»?

- А) Руффиньяк
- Б) Фон-де-Гом
- В) Ляско
- Г) Шове

Ответ: \_\_\_\_\_



30. Множественные контуры создают эффект \_\_\_\_\_.



31. ♦ Как называются такие фигурки? Каково их назначение?

\_\_\_\_\_

\_\_\_\_\_

\_\_\_\_\_

32. Погребения неандертальцев уже содержат охру. Символом чего она была?

Ответ: \_\_\_\_\_

33. Круги, колёса, спирали и похожие элементы, отражающие бесконечное движение – это символы \_\_\_\_\_.

34. \* Разгадайте анаграммы:

Анаграммы	Ответы
1. АМИРАЛТАБ	_____
2. ИПЖОБСВИ	_____
3. ЕМНГРИ	_____
4. РМКЛХОЕ	_____
5. ИФМ	_____
6. ТОЕТМ	_____
7. ЗМАНИИМ	_____
8. ГМЯАИ	_____
9. ОВШЕ	_____

**Найди слова**

35. \*\* Найди три спрятанных слова.

Ответ: 1 \_\_\_\_\_

2 \_\_\_\_\_

3 \_\_\_\_\_

З	П	Ю	Ф	Ш	Й	Щ	М
М	О	Л	Я	С	К	О	Я
Т	З	М	Ф	Ж	Ж	Л	Я
Д	О	Л	Ь	М	Е	Н	Б
Ь	Н	Ь	Ц	Э	Ю	У	Ю
Л	И	Ю	Л	Е	У	Т	Т
М	А	М	О	Н	Т	У	А
Ь	А	Ф	Д	Г	Ч	Ю	К

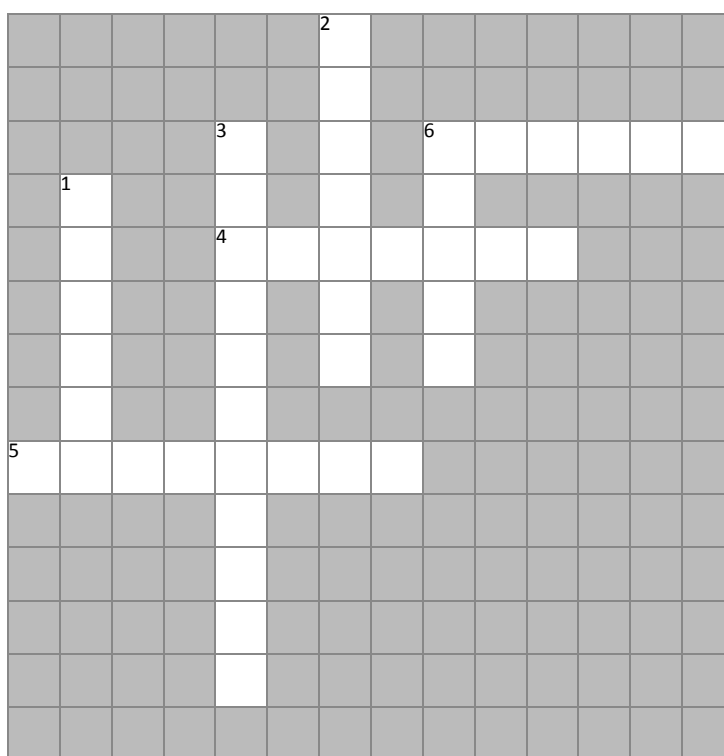
36. \*\* Разгадайте кроссворд

По горизонтали:

4. изображения на стенах пещер
5. Симметричные волнообразные полосы, первый шаг к искусству
6. Каменное сооружение из двух вертикальных и одного, уложенного на них горизонтально, камней

По вертикали:

1. Женская статуэтка, «палеолитическая...»
2. Стоунхендж – это...
3. Рисуночное письмо
6. Конструкция из камней в виде буквы «Т»



37. ✂ Составьте инфографику «Религиозные представления первобытного человека».

38. ✂ На контурной карте отметьте места находок пещерной живописи.

39. ✂ Нарисуйте схему для рассказа «Мир глазами первобытного человека».